

2015年基準 消費者物価指数

東京都区部 平成29年(2017年) 9 月分 (中旬速報値)

概 況

- (1) **総合指数**は2015年(平成27年)を100として100.2
前年同月比は0.5%の上昇 前月比(季節調整値)は0.1%の下落
- (2) **生鮮食品を除く総合指数**は100.0
前年同月比は0.5%の上昇 前月と同水準(季節調整値)
- (3) **生鮮食品及びエネルギーを除く総合指数**は100.5
前年同月と同水準 前月比(季節調整値)は0.1%の下落

図 1 総合指数の動き

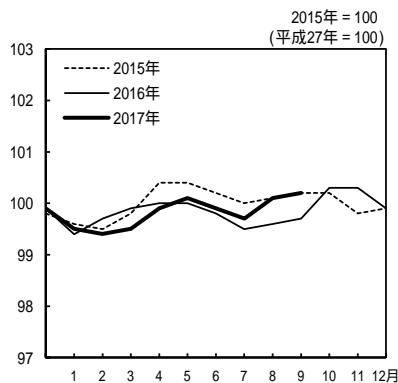


図 2 生鮮食品を除く総合指数の動き

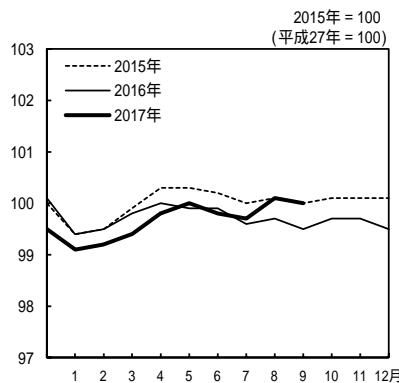


図 3 生鮮食品及びエネルギーを除く総合指数の動き

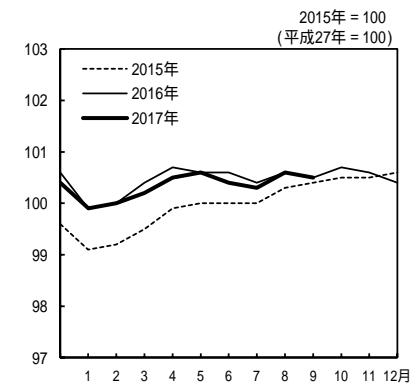


表 1 総合、生鮮食品を除く総合、生鮮食品及びエネルギーを除く総合の指数及び前年同月比

2015年 = 100
(平成27年 = 100)

原数値		2016年 (平成28年)					2017年 (平成29年)							
総合	指数	99.7	100.3	100.3	99.9	99.5	99.4	99.5	99.9	100.1	99.9	99.7	100.1	100.2
	前年同月比 (%)	-0.5	0.1	0.5	0.0	0.1	-0.3	-0.4	-0.1	0.1	0.1	0.2	0.5	0.5
生鮮食品を除く総合	指数	99.5	99.7	99.7	99.5	99.1	99.2	99.4	99.8	100.0	99.8	99.7	100.1	100.0
	前年同月比 (%)	-0.5	-0.4	-0.4	-0.6	-0.3	-0.3	-0.4	-0.1	0.1	0.0	0.2	0.4	0.5
生鮮食品及びエネルギーを除く総合	指数	100.5	100.7	100.6	100.4	99.9	100.0	100.2	100.5	100.6	100.4	100.3	100.6	100.5
	前年同月比 (%)	0.1	0.2	0.1	-0.1	0.1	0.0	-0.2	-0.1	0.0	-0.2	-0.1	0.0	0.0

表 2 総合、生鮮食品を除く総合、生鮮食品及びエネルギーを除く総合の前月比(季節調整値)

季節調整値		2016年 (平成28年)					2017年 (平成29年)							
総合	前月比 (%)	-0.1	0.6	0.3	-0.4	-0.1	-0.1	-0.2	0.2	0.1	0.0	0.0	0.2	-0.1
	前月比 (%)	0.0	0.0	0.0	0.0	0.2	0.0	-0.2	0.1	0.1	-0.1	0.1	0.2	0.0
生鮮食品を除く総合	前月比 (%)	-0.1	0.1	0.0	-0.1	0.2	0.0	-0.2	0.1	0.1	-0.1	0.0	0.1	-0.1
	前月比 (%)	-0.1	0.1	0.0	-0.1	0.2	0.0	-0.2	0.1	0.1	-0.1	0.0	0.1	-0.1

前年同月との比較（10大費目）

表3 10大費目指数，前年同月比及び寄与度

2015年 = 100
(平成27年 = 100)

原数値	総合				食料			住居	光熱・水道	家事用品	被服及び履物	保健医療	交通・通信	教育	教養娯楽	諸雑費
	総合	生鮮食品を除く総合	生鮮食品及びエネルギーを除く総合	食料・エネルギーを除く*	食料	生鮮食品	生鮮食品を除く食料									
指数	100.2	100.0	100.5	100.2	102.2	103.7	101.9	99.2	92.6	99.8	102.4	102.9	98.0	101.1	101.8	100.4
前年同月比(%)	(0.5)	(0.4)	(0.0)	(-0.1)	(0.7)	(1.6)	(0.5)	(-0.4)	(5.5)	(0.7)	(0.8)	(1.7)	(-1.0)	(0.1)	(0.7)	(-0.4)
寄与度		(0.39)	(0.03)	(-0.04)	(0.18)	(0.07)	(0.11)	(-0.10)	(0.30)	(0.02)	(0.03)	(0.07)	(-0.11)	(0.00)	(0.07)	(-0.02)
寄与度差		0.44	0.02	-0.07	0.14	0.02	0.12	-0.09	0.37	0.02	-0.02	0.08	-0.05	0.00	0.05	-0.04
		0.05	-0.01	-0.03	-0.04	-0.04	0.01	0.01	0.07	0.00	-0.05	0.00	0.06	0.00	-0.02	-0.03

* 食料(酒類を除く)及びエネルギーを除く総合（以下同じ。）
注) ()は，前月の前年同月比及び寄与度。各寄与度は，総合指数の前年同月比に対するものである。

[総合指数の前年同月比に寄与した主な内訳]

10大費目	中分類，前年同月比(寄与度)	品目，前年同月比(寄与度)
上昇		
食料	生鮮魚介 4.3%(0.05) さんま 17.0%(0.04) など
	肉類 1.5%(0.03) 豚肉 4.7%(0.02) など
	酒類 2.5%(0.03) ビール 3.7%(0.01) など
光熱・水道	電気代 9.5%(0.24)	
	ガス代 8.9%(0.13) 都市ガス代 9.0%(0.13)
保健医療	保健医療サービス 3.0%(0.08) 診療代 3.5%(0.08)
交通・通信	自動車等関係費 1.8%(0.07) ガソリン 8.3%(0.05) など
教養娯楽	教養娯楽サービス 0.9%(0.06) 外国パック旅行費 3.1%(0.03) など
下落		
食料	生鮮野菜 - 2.3%(- 0.05) にんじん - 45.6%(- 0.05) など
住居	家賃 - 0.4%(- 0.09) 民営家賃 - 0.4%(- 0.02) など
交通・通信	通信 - 3.4%(- 0.11) 通信料(携帯電話) - 5.4%(- 0.10) など

前月との比較（10大費目）

表4 10大費目の前月比及び寄与度

原数値	総合				食料			住居	光熱・水道	家事用品	被服及び履物	保健医療	交通・通信	教育	教養娯楽	諸雑費
	総合	生鮮食品を除く総合	生鮮食品及びエネルギーを除く総合	食料・エネルギーを除く*	食料	生鮮食品	生鮮食品を除く食料									
前月比(%)	0.1	-0.1	-0.1	-0.2	0.8	4.3	0.1	0.0	0.2	0.2	3.8	0.1	-0.8	0.0	-1.7	-0.2
寄与度		-0.07	-0.09	-0.11	0.20	0.18	0.02	-0.01	0.01	0.01	0.17	0.00	-0.09	0.00	-0.19	-0.01

注) 各寄与度は，総合指数の前月比に対するものである。

総合指数の前年同月比の変動に寄与した項目

総合の前年同月比の上昇幅は変わらず。（ 8月 0.5% 9月 0.5% ）

- ・ 生鮮食品により総合の上昇幅が0.04ポイント縮小

生鮮食品を除く総合の前年同月比の上昇幅は0.1ポイント拡大（ 8月 0.4% 9月 0.5% ）

- ・ 都市ガス代，電気代などの上昇幅が拡大し，エネルギーにより総合の上昇幅が0.06ポイント拡大
- ・ 教養娯楽用耐久財により総合の上昇幅が0.02ポイント拡大
- ・ 宿泊料により総合の上昇幅が0.02ポイント縮小

表 5 エネルギー構成品の前年同月比及び寄与度

	万百分比 ウェイト	2017年(平成29年) 8 月		2017年(平成29年) 9 月			
		前年同月比(%)	寄与度	前月比(%)	前年同月比(%)	寄与度	寄与度差
エネルギー	550	7.7	0.36	0.3	9.2	0.42	0.06
電気代	290	8.2	0.21	0.2	9.5	0.24	0.03
都市ガス代	185	6.1	0.09	0.5	9.0	0.13	0.04
石油製品	75	9.6	0.06	0.0	8.3	0.06	-0.01
プロパンガス	3	0.0	0.00	0.0	0.0	0.00	0.00
灯油	5	12.9	0.01	0.6	13.4	0.01	0.00
ガソリン	67	9.9	0.06	0.0	8.3	0.05	-0.01

表 6 他の主な項目の前年同月比及び寄与度

	万百分比 ウェイト	2017年(平成29年) 8 月		2017年(平成29年) 9 月			
		前年同月比(%)	寄与度	前月比(%)	前年同月比(%)	寄与度	寄与度差
生鮮食品を除く食料	2085	0.5	0.11	0.1	0.6	0.12	0.01
家庭用耐久財	93	2.9	0.03	-0.7	2.2	0.02	-0.01
教養娯楽用耐久財	60	-4.4	-0.03	2.3	-0.2	0.00	0.02
宿泊料	148	1.8	0.03	-6.7	0.7	0.01	-0.02
外国パック旅行費	77	1.3	0.01	-9.4	3.1	0.03	0.01

図 4 電気代指数の動き

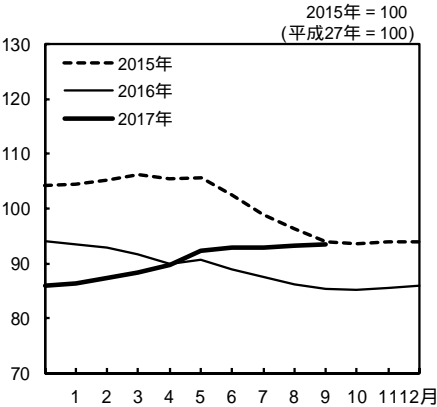


図 5 ガソリン指数の動き

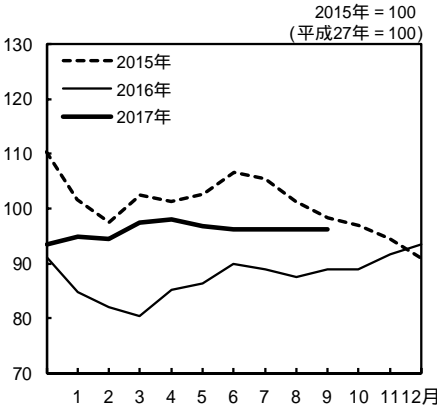
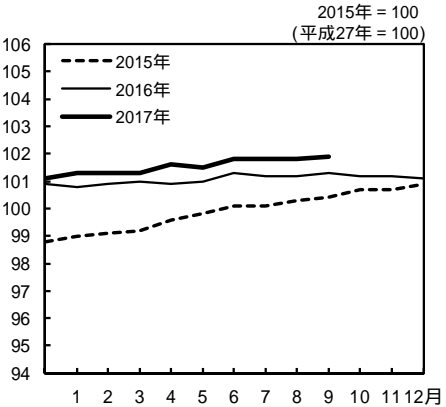


図 6 生鮮食品を除く食料指数の動き



年 月	原				数					
	総 合	生 鮮 食 品 を 除 く 総 合	生 鮮 食 品 及 び エ ネ ル ギ ー を 除 く 総 合	食 料 (酒 類 を 除 く) 及 び エ ネ ル ギ ー を 除 く 総 合	食 料	生 鮮 食 品	生 鮮 食 品 を 除 く 食 料	住 居	光 熱 ・ 水 道	家 具 ・ 家 事 用 品
ウエイト	10000	9588	9038	7063	2496	412	2085	2595	625	302
指数										
平成 24 年平均	97.0	97.3	97.6	98.2	94.7	90.2	95.6	101.0	92.1	98.8
25	97.1	97.3	97.2	97.8	94.4	90.0	95.3	100.4	97.4	96.3
26	99.3	99.4	99.0	99.3	97.5	95.0	98.0	100.3	102.7	99.5
27	100.0	100.0	100.0	100.0	100.0	100.0	100.0	100.0	100.0	100.0
28	99.8	99.7	100.5	100.3	101.5	103.7	101.1	99.7	89.8	100.0
平成 27 年 9 月	100.2	100.0	100.4	100.4	101.0	104.2	100.4	100.0	94.6	100.8
10	100.2	100.1	100.5	100.5	101.1	102.7	100.7	100.0	94.0	101.0
11	99.8	100.1	100.5	100.5	99.4	92.5	100.7	100.0	94.4	101.3
12	99.9	100.1	100.6	100.4	99.8	94.3	100.9	99.9	94.4	100.0
28 年 1 月	99.4	99.4	99.9	99.6	100.6	99.7	100.8	100.0	94.2	99.4
2	99.7	99.5	100.0	99.8	101.4	103.8	100.9	99.8	93.7	99.3
3	99.9	99.8	100.4	100.2	101.4	103.0	101.0	99.9	92.8	100.1
4	100.0	100.0	100.7	100.6	100.9	100.8	100.9	99.8	91.6	102.1
5	100.0	99.9	100.6	100.5	101.0	101.1	101.0	99.7	91.5	100.7
6	99.8	99.9	100.6	100.4	100.9	98.8	101.3	99.6	90.0	100.5
7	99.5	99.6	100.4	100.1	100.7	98.5	101.2	99.6	88.9	98.8
8	99.6	99.7	100.6	100.4	100.7	97.8	101.2	99.6	87.6	98.9
9	99.7	99.5	100.5	100.3	101.6	103.1	101.3	99.6	86.7	99.1
10	100.3	99.7	100.7	100.6	103.5	114.8	101.2	99.5	86.5	100.3
11	100.3	99.7	100.6	100.4	103.4	114.3	101.2	99.5	86.7	100.8
12	99.9	99.5	100.4	100.2	102.2	108.0	101.1	99.4	87.2	99.8
29 年 1 月	99.5	99.1	99.9	99.6	102.3	107.7	101.3	99.4	87.6	99.5
2	99.4	99.2	100.0	99.6	101.7	103.7	101.3	99.4	88.3	98.9
3	99.5	99.4	100.2	99.8	101.4	101.5	101.3	99.4	89.1	98.5
4	99.9	99.8	100.5	100.2	101.7	102.2	101.6	99.3	90.0	99.0
5	100.1	100.0	100.6	100.3	101.7	102.4	101.5	99.3	91.5	100.1
6	99.9	99.8	100.4	100.1	101.6	100.9	101.8	99.2	92.0	99.9
7	99.7	99.7	100.3	99.9	101.2	98.5	101.8	99.2	92.1	100.0
8	100.1	100.1	100.6	100.3	101.4	99.4	101.8	99.2	92.4	99.6
9	100.2	100.0	100.5	100.2	102.2	103.7	101.9	99.2	92.6	99.8
前年 (月) 比										
平成 24 年平均	-0.5	-0.5	-0.9	-1.0	-0.7	-0.8	-0.7	-0.7	6.2	-5.8
25	0.1	0.1	-0.4	-0.4	-0.3	-0.2	-0.4	-0.5	5.7	-2.5
26	2.3	2.2	1.9	1.6	3.3	5.5	2.9	-0.2	5.5	3.3
27	0.7	0.6	1.0	0.7	2.5	5.3	2.0	-0.3	-2.7	0.5
28	-0.2	-0.3	0.5	0.3	1.5	3.7	1.1	-0.3	-10.2	0.0
平成 28 年 9 月	0.1	-0.1	-0.1	-0.1	0.9	5.4	0.1	-0.1	-1.1	0.2
10	0.7	0.2	0.2	0.3	1.9	11.3	0.0	-0.1	-0.2	1.2
11	-0.1	-0.1	-0.1	-0.1	-0.1	-0.5	0.0	0.0	0.3	0.5
12	-0.4	-0.1	-0.2	-0.2	-1.1	-5.5	-0.1	-0.1	0.5	-1.1
29 年 1 月	-0.4	-0.4	-0.5	-0.7	0.1	-0.2	0.2	0.0	0.4	-0.2
2	-0.1	0.1	0.1	0.0	-0.6	-3.7	0.1	0.0	0.8	-0.6
3	0.1	0.2	0.2	0.2	-0.4	-2.1	0.0	0.0	0.9	-0.5
4	0.4	0.4	0.4	0.4	0.3	0.7	0.3	-0.1	1.1	0.6
5	0.2	0.2	0.1	0.1	0.0	0.2	-0.1	0.0	1.7	1.0
6	-0.2	-0.2	-0.2	-0.3	0.0	-1.5	0.3	-0.1	0.5	-0.2
7	-0.2	-0.1	-0.1	-0.2	-0.4	-2.4	0.0	0.0	0.1	0.1
8	0.4	0.4	0.4	0.5	0.2	1.0	0.0	0.0	0.3	-0.4
9	0.1	-0.1	-0.1	-0.2	0.8	4.3	0.1	0.0	0.2	0.2
前年同月比										
平成 28 年 9 月	-0.5	-0.5	0.1	-0.1	0.5	-1.0	0.9	-0.5	-8.4	-1.7
10	0.1	-0.4	0.2	0.1	2.4	11.8	0.5	-0.5	-8.0	-0.7
11	0.5	-0.4	0.1	0.0	4.0	23.6	0.5	-0.5	-8.1	-0.4
12	0.0	-0.6	-0.1	-0.2	2.5	14.6	0.2	-0.6	-7.6	-0.3
29 年 1 月	0.1	-0.3	0.1	0.0	1.7	8.1	0.5	-0.5	-7.0	0.2
2	-0.3	-0.3	0.0	-0.1	0.3	-0.1	0.4	-0.4	-5.8	-0.4
3	-0.4	-0.4	-0.2	-0.4	0.0	-1.4	0.3	-0.4	-4.1	-1.7
4	-0.1	-0.1	-0.1	-0.4	0.8	1.4	0.7	-0.5	-1.7	-3.0
5	0.1	0.1	0.0	-0.2	0.7	1.3	0.6	-0.4	0.1	-0.7
6	0.1	0.0	-0.2	-0.4	0.8	2.1	0.5	-0.4	2.2	-0.6
7	0.2	0.2	-0.1	-0.3	0.5	-0.1	0.6	-0.4	3.6	1.2
8	0.5	0.4	0.0	-0.1	0.7	1.6	0.5	-0.4	5.5	0.7
9	0.5	0.5	0.0	-0.1	0.6	0.6	0.6	-0.3	6.9	0.7

注) 前年比は各基準年の公表値による。

2015年 = 100
(平成27年 = 100)

値						季 節 調 整 値				年 月
被 服 及び履物	保健医療	交通・ 通 信	教 育	教養娯楽	諸 雑 費	総 合	生鮮食品を 除く総合	生鮮食品及び エネルギー を除く総合	食料（酒類を 除く）及び エネルギーを 除く総合	
463	420	1038	494	1045	522	-	-	-	-	ウエイト 指数
97.8	98.6	97.7	96.4	95.5	94.4	-	-	-	-	2012 年平均
97.4	98.0	98.1	96.7	94.6	95.3	-	-	-	-	2013
99.1	98.8	100.5	98.8	98.2	98.9	-	-	-	-	2014
100.0	100.0	100.0	100.0	100.0	100.0	-	-	-	-	2015
100.7	100.9	98.8	100.9	101.5	100.7	-	-	-	-	2016
102.4	100.3	100.0	100.2	100.8	100.5	100.0	99.9	100.3	100.3	2015 年 9 月
103.4	100.2	99.7	100.2	101.1	100.4	99.9	99.8	100.3	100.1	10
103.8	100.5	99.5	100.2	100.9	100.3	99.8	100.0	100.4	100.2	11
102.5	100.5	99.5	100.2	101.6	100.2	99.9	100.1	100.5	100.3	12
95.2	100.6	98.9	100.2	99.3	100.1	99.8	100.0	100.4	100.2	2016 年 1 月
97.2	100.5	98.7	100.6	100.0	100.0	100.0	100.0	100.5	100.3	2
100.5	100.7	98.9	100.6	100.7	100.2	100.0	99.9	100.5	100.4	3
102.6	101.1	98.8	101.0	101.7	100.6	99.8	99.8	100.5	100.4	4
102.3	101.0	98.8	101.0	101.8	100.8	99.7	99.7	100.4	100.3	5
101.9	101.2	98.9	101.0	101.7	100.8	99.8	99.7	100.5	100.3	6
99.1	101.2	99.4	101.0	101.2	100.8	99.7	99.6	100.4	100.2	7
97.9	101.1	99.8	101.0	102.9	101.0	99.6	99.5	100.4	100.2	8
102.8	101.1	98.4	101.0	101.4	101.3	99.5	99.5	100.4	100.2	9
103.2	101.1	98.4	101.0	102.9	101.2	100.0	99.5	100.4	100.2	10
104.1	101.0	98.4	101.0	102.1	100.6	100.3	99.5	100.4	100.2	11
101.9	100.7	98.6	101.0	102.3	100.4	99.9	99.5	100.4	100.1	12
97.1	100.6	98.3	101.0	100.2	100.7	99.9	99.7	100.5	100.2	2017 年 1 月
99.8	100.5	97.8	101.0	100.3	100.4	99.7	99.7	100.5	100.2	2
101.4	100.5	97.5	101.0	101.3	100.6	99.6	99.5	100.3	100.0	3
102.5	100.9	98.1	101.8	102.5	100.9	99.7	99.7	100.4	100.0	4
102.3	101.2	98.2	101.8	102.7	100.8	99.8	99.7	100.5	100.2	5
102.1	101.0	98.3	101.1	101.4	100.2	99.8	99.7	100.3	100.0	6
98.5	101.0	99.0	101.1	101.3	100.3	99.8	99.7	100.3	100.0	7
98.7	102.8	98.8	101.1	103.6	100.6	100.1	99.9	100.5	100.1	8
102.4	102.9	98.0	101.1	101.8	100.4	99.9	99.9	100.4	100.1	9
-0.2	-0.3	-0.2	0.2	-2.6	-0.6	-	-	-	-	前年（月）比
-0.4	-0.6	0.5	0.2	-0.9	0.9	-	-	-	-	2012 年平均
1.8	0.8	2.4	2.2	3.8	3.8	-	-	-	-	2013
0.9	1.2	-0.5	1.2	1.8	1.1	-	-	-	-	2014
0.7	0.9	-1.2	0.9	1.5	0.7	-	-	-	-	2015
5.0	0.0	-1.4	0.0	-1.5	0.3	-0.1	0.0	-0.1	0.0	2016
0.4	0.0	0.0	0.0	1.5	0.0	0.6	0.0	0.1	0.0	9 月
0.9	-0.1	-0.1	0.0	-0.8	-0.6	0.3	0.0	0.0	0.0	1

中 分 類	ウ エ イ ト	2017年8月 (平成29年8月)		2017年9月 (平成29年9月)				
		前年同 月比 (%)	前年同 月比 寄与度	指数	前月比 (%)	前年同 月比 (%)	前年同 月比 寄与度	寄与度差
総 合	10000	0.5		100.2	0.1	0.5		
生 鮮 食 品 を 除 く 総 合	9588	0.4	0.39	100.0	-0.1	0.5	0.44	0.05
持家の帰属家賃を除く総合	8146	0.7	0.54	100.4	0.1	0.7	0.54	0.01
持家の帰属家賃及び 生鮮食品を除く総合	7734	0.6	0.47	100.2	-0.1	0.7	0.52	0.05
生鮮食品及び エネルギーを除く総合	9038	0.0	0.03	100.5	-0.1	0.0	0.02	-0.01
食料（酒類を除く）及び エネルギーを除く総合	7063	-0.1	-0.04	100.2	-0.2	-0.1	-0.07	-0.03
食 料	2496	0.7	0.18	102.2	0.8	0.6	0.14	-0.04
生 鮮 食 品 ¹⁾	412	1.6	0.07	103.7	4.3	0.6	0.02	-0.04
生 鮮 食 品 を 除 く 食 料	2085	0.5	0.11	101.9	0.1	0.6	0.12	0.01
穀 類	177	1.3	0.02	102.8	0.3	0.8	0.01	-0.01
魚 介 類	191	3.4	0.07	110.0	4.2	3.4	0.07	0.00
生 鮮 魚 介 類	114	4.2	0.05	114.0	7.0	4.3	0.05	0.00
肉 類	203	0.3	0.01	103.3	0.8	1.5	0.03	0.02
乳 卵 類	112	-1.0	-0.01	99.1	0.0	-0.9	-0.01	0.00
野 菜 ・ 海 藻	294	0.6	0.02	102.6	7.0	-0.6	-0.02	-0.04
生 鮮 野 菜 物	204	-0.7	-0.01	102.0	10.3	-2.3	-0.05	-0.04
果 物	103	3.1	0.03	95.8	-9.5	1.9	0.02	-0.02
生 鮮 果 物	94	3.2	0.03	95.1	-10.3	2.4	0.02	-0.01
油 脂 ・ 調 味 料	97	-0.6	-0.01	100.1	-0.6	-1.2	-0.01	-0.01
菓 子 類	212	1.3	0.03	102.8	0.1	0.8	0.02	-0.01
調 理 食 品	298	0.3	0.01	101.8	-0.2	0.3	0.01	0.00
飲 料	130	-1.4	-0.02	100.1	0.7	-0.3	0.00	0.01
酒 類	110	3.1	0.03	102.8	-0.5	2.5	0.03	-0.01
外 食	570	-0.1	0.00	101.1	0.0	0.0	0.00	0.00
住 居	2595	-0.4	-0.10	99.2	0.0	-0.3	-0.09	0.01
持家の帰属家賃を除く住居	741	-0.3	-0.03	99.1	0.0	-0.2	-0.02	0.01
家 賃	2348	-0.4	-0.09	99.3	0.0	-0.4	-0.09	0.00
持家の帰属家賃を除く家賃	494	-0.3	-0.02	99.4	0.0	-0.3	-0.01	0.00
設 備 修 繕 ・ 維 持	247	-0.4	-0.01	98.4	-0.1	-0.1	0.00	0.01
光 熱 ・ 水 道	625	5.5	0.30	92.6	0.2	6.9	0.37	0.07
電 気 代	290	8.2	0.21	93.5	0.2	9.5	0.24	0.03
ガ ス 代	188	6.0	0.09	85.6	0.5	8.9	0.13	0.04
他 の 光 熱	5	12.9	0.01	94.4	0.6	13.4	0.01	0.00
上 下 水 道 料	142	0.0	0.00	100.0	0.0	0.0	0.00	0.00
家 具 ・ 家 事 用 品	302	0.7	0.02	99.8	0.2	0.7	0.02	0.00
家 庭 用 耐 久 財	93	2.9	0.03	99.2	-0.7	2.2	0.02	-0.01
室 内 装 備 品	24	2.0	0.00	100.6	1.5	2.6	0.01	0.00
寝 具 類	23	1.5	0.00	103.2	2.5	2.4	0.01	0.00
家 事 雑 貨	66	0.8	0.01	103.8	-0.2	0.9	0.01	0.00
家 事 用 消 耗 品	71	-2.6	-0.02	95.5	0.5	-2.5	-0.02	0.00
家 事 サ ー ビ ス	25	0.0	0.00	99.4	0.0	0.0	0.00	0.00

注) 原数値を掲載

1) 生鮮魚介、生鮮野菜及び生鮮果物

(東京都区部)

2015年 = 100
(平成27年 = 100)

中 分 類	ウ エ イ ト	2017年8月 (平成29年8月)		2017年9月 (平成29年9月)				
		前年同 月比 (%)	前年同 月比 寄与度	指数	前月比 (%)	前年同 月比 (%)	前年同 月比 寄与度	寄与度差
被 服 及 び 履 物	463	0.8	0.03	102.4	3.8	-0.3	-0.02	-0.05
衣 料	215	0.7	0.01	101.1	3.9	-1.1	-0.03	-0.04
和 服	7	-2.0	0.00	101.1	0.0	-0.9	0.00	0.00
洋 服	208	0.8	0.02	101.1	4.0	-1.1	-0.02	-0.04
シャツ・セーター・下着類	123	1.7	0.02	104.6	7.5	0.9	0.01	-0.01
シャツ・セーター類	89	1.8	0.02	105.5	10.5	0.7	0.01	-0.01
下 着 類	34	1.3	0.00	102.3	0.0	1.7	0.01	0.00
履 物 類	60	-0.4	0.00	103.6	0.0	-0.6	0.00	0.00
他 の 被 服	36	0.4	0.00	101.8	0.6	-0.1	0.00	0.00
被 服 関 連 サ ー ビ ス	29	0.4	0.00	101.0	0.0	0.4	0.00	0.00
保 健 医 療	420	1.7	0.07	102.9	0.1	1.8	0.08	0.00
医薬品・健康保持用摂取品	108	-0.6	-0.01	99.1	0.1	-0.4	0.00	0.00
保健医療用品・器具	60	0.2	0.00	102.6	0.5	0.4	0.00	0.00
保健医療サービス	252	3.0	0.08	104.7	0.0	3.0	0.08	0.00
交 通 ・ 通 信	1038	-1.0	-0.11	98.0	-0.8	-0.5	-0.05	0.06
交 通	293	-0.8	-0.02	99.3	-2.5	-0.1	0.00	0.02
自 動 車 等 関 係 費	402	1.8	0.07	100.1	0.0	1.8	0.07	0.00
通 信	342	-4.4	-0.15	94.4	-0.4	-3.4	-0.11	0.04
教 育	494	0.1	0.00	101.1	0.0	0.1	0.00	0.00
授 業 料 等	385	-0.2	-0.01	100.8	0.0	-0.2	-0.01	0.00
教科書・学習参考教材	7	0.7	0.00	101.1	0.0	0.7	0.00	0.00
補 習 教 育	102	1.0	0.01	102.0	0.0	1.0	0.01	0.00
教 養 娛 楽	1045	0.7	0.07	101.8	-1.7	0.5	0.05	-0.02
教 養 娛 楽 用 耐 久 財	60	-4.4	-0.03	96.8	2.3	-0.2	0.00	0.02
教 養 娛 楽 用 品	182	0.9	0.02	100.3	-1.2	-0.9	-0.02	-0.03
書籍・他の印刷物	122	0.2	0.00	100.7	-0.1	0.3	0.00	0.00
教 養 娛 楽 サ ー ビ ス	681	1.1	0.08	102.9	-2.5	0.9	0.06	-0.01
諸 雑 費	522	-0.4	-0.02	100.4	-0.2	-0.8	-0.04	-0.03
理 美 容 サ ー ビ ス	119	0.0	0.00	101.0	0.1	0.1	0.00	0.00
理 美 容 用 品	139	-0.5	-0.01	98.2	-0.8	-2.1	-0.03	-0.02
身 の 回 り 用 品	84	-3.4	-0.03	97.7	0.0	-3.6	-0.03	0.00
た の ば こ	31	0.7	0.00	102.4	0.0	0.7	0.00	0.00
他 の 諸 雑 費	149	1.0	0.01	103.2	-0.1	0.8	0.01	0.00
<< 別掲 >>								
工 ネ ル ギ ー ²⁾	550	7.7	0.36	91.2	0.3	9.2	0.42	0.06
教 育 関 係 費	565	0.2	0.01	101.3	0.0	0.2	0.01	0.00
教 養 娛 楽 関 係 費	1198	0.3	0.04	101.3	-2.1	0.3	0.04	0.00
情 報 通 信 関 係 費	397	-2.4	-0.10	96.5	0.0	-2.5	-0.10	0.00

2) 電気代, 都市ガス代, プロパンガス, 灯油及びガソリン

8 東京都区部

第3 - 1表

総合・前年同月比の推移

(東京都区部)

(%)

		1月	2月	3月	4月	5月	6月	7月	8月	9月	10月	11月	12月	年	年度
昭和46年	1971	6.2	5.6	4.6	5.4	5.9	7.2	7.2	6.7	8.6	6.4	5.8	4.9	6.2	6.0
	47 1972	4.2	4.7	5.4	5.0	6.0	5.1	5.9	7.6	4.9	5.0	5.9	7.0	5.6	6.5
	48 1973	8.0	8.5	10.0	10.5	11.5	11.6	12.1	12.1	13.6	12.8	13.8	15.7	11.8	14.7
	49 1974	19.0	21.6	20.1	21.8	19.9	20.2	21.5	21.4	20.7	24.0	23.7	21.0	21.2	19.7
	50 1975	16.9	13.9	14.0	13.6	14.7	14.1	12.0	10.9	11.0	10.2	8.8	8.1	12.2	11.1
	51 1976	9.7	10.5	9.9	10.1	9.5	9.4	9.8	9.0	9.3	8.7	9.5	10.6	9.6	9.5
	52 1977	9.5	9.2	9.1	8.4	9.2	8.9	8.2	9.6	8.3	8.0	6.6	5.5	8.4	7.3
	53 1978	5.0	5.0	5.6	5.3	5.0	4.5	5.4	5.0	4.9	4.5	4.3	4.5	4.9	4.5
	54 1979	4.2	3.0	3.0	3.0	3.1	3.9	4.2	2.9	2.9	4.2	4.9	5.2	3.8	4.5
	55 1980	6.1	7.2	6.9	7.3	7.3	7.7	6.8	8.0	8.1	6.7	7.3	6.5	7.1	7.0
	56 1981	6.5	6.3	6.1	4.6	4.8	4.8	4.3	3.7	3.8	3.9	3.9	4.3	4.7	4.0
	57 1982	3.4	3.3	3.2	3.6	2.7	2.5	2.1	3.9	3.8	3.7	2.4	2.4	3.1	2.8
	58 1983	2.6	2.3	2.4	2.0	2.7	1.9	2.5	1.4	0.9	1.6	2.6	1.9	2.1	2.2
	59 1984	2.1	3.4	3.1	2.9	2.5	2.2	2.5	2.1	2.5	2.2	2.1	2.9	2.5	2.3
	60 1985	3.2	1.7	2.0	2.2	1.9	2.8	2.9	2.7	2.3	2.8	2.5	2.3	2.4	2.3
	61 1986	1.7	2.1	1.5	1.3	1.5	0.8	0.2	0.4	0.6	0.0	0.3	0.1	0.9	0.3
	62 1987	-0.6	-0.7	-0.3	0.3	0.1	0.8	0.4	0.8	1.0	1.0	1.0	1.2	0.4	0.9
	63 1988	1.2	1.2	1.2	0.7	0.6	0.4	0.8	0.8	1.0	1.7	1.7	1.3	1.0	1.1
	平成元年 1989	1.5	1.4	1.7	2.7	3.3	3.4	3.3	2.9	3.0	3.1	2.6	3.0	2.7	3.2
	2 1990	3.4	3.8	3.5	2.8	2.7	2.3	2.5	3.0	2.8	3.1	3.8	3.7	3.0	3.2
	3 1991	3.9	3.3	3.4	3.0	3.0	3.3	3.4	3.5	3.0	3.2	3.6	3.0	3.3	3.0
	4 1992	2.1	2.2	2.1	2.8	2.3	2.5	2.0	1.8	2.2	1.1	0.6	1.0	1.9	1.6
	5 1993	1.0	1.2	1.2	0.9	1.1	0.9	1.6	1.8	1.3	1.3	0.9	1.3	1.2	1.2
	6 1994	1.4	1.4	1.3	0.8	0.6	0.5	-0.3	-0.1	0.2	0.8	1.1	0.5	0.7	0.4
	7 1995	0.5	0.0	-0.4	-0.2	-0.1	0.0	-0.1	-0.4	0.0	-0.9	-0.9	-0.5	-0.3	-0.4
	8 1996	-0.5	-0.3	-0.2	0.2	0.1	-0.1	0.4	0.0	-0.4	0.0	0.1	0.2	0.0	0.1
	9 1997	0.0	0.0	0.0	1.2	1.4	1.8	1.4	1.6	2.2	2.4	2.0	1.8	1.3	1.8
	10 1998	2.0	2.0	2.2	0.7	0.8	0.4	0.0	-0.1	-0.1	0.4	1.0	0.8	0.8	0.3
	11 1999	0.1	-0.2	-0.4	-0.2	-0.6	-0.4	-0.1	0.3	-0.1	-0.9	-1.3	-1.4	-0.4	-0.6
	12 2000	-1.0	-0.8	-0.7	-0.9	-0.9	-1.2	-0.9	-1.3	-1.4	-1.2	-1.0	-0.6	-1.0	-0.9
	13 2001	-0.7	-0.9	-1.3	-1.3	-1.1	-1.1	-1.1	-1.0	-1.2	-1.1	-1.3	-1.5	-1.1	-1.3
	14 2002	-1.7	-1.7	-1.2	-1.3	-1.2	-0.9	-0.9	-0.9	-0.8	-0.8	-0.3	-0.3	-1.0	-0.7
	15 2003	-0.3	-0.2	-0.3	-0.2	-0.3	-0.3	-0.5	-0.6	-0.4	-0.3	-0.7	-0.4	-0.4	-0.4
	16 2004	-0.5	-0.2	-0.1	-0.3	-0.3	-0.1	-0.2	-0.2	-0.2	0.3	0.6	0.0	-0.1	-0.1
	17 2005	-0.3	-0.4	-0.4	-0.4	-0.2	-0.7	-0.3	-0.5	-0.6	-1.0	-1.0	-0.5	-0.5	-0.4
	18 2006	-0.3	-0.3	-0.4	-0.1	0.0	0.3	0.2	0.8	0.5	0.4	0.2	0.3	0.1	0.3
	19 2007	0.1	0.0	0.1	0.1	0.0	-0.2	-0.1	-0.3	-0.1	0.1	0.3	0.4	0.1	0.1
	20 2008	0.3	0.4	0.6	0.6	0.9	1.5	1.6	1.3	1.4	1.2	1.1	0.8	1.0	1.0
	21 2009	0.5	0.5	0.2	-0.1	-0.8	-1.5	-1.8	-1.7	-2.1	-2.4	-2.2	-2.2	-1.2	-1.7
	22 2010	-2.1	-1.8	-1.7	-1.5	-1.4	-1.0	-1.2	-1.0	-0.6	0.3	0.2	-0.1	-1.0	-0.6
	23 2011	-0.5	-0.5	-0.7	-0.7	-0.6	-0.6	0.1	-0.2	-0.3	-0.5	-0.9	-0.4	-0.5	-0.4
	24 2012	-0.2	-0.2	-0.1	-0.3	-0.5	-0.6	-0.8	-0.7	-0.7	-0.8	-0.5	-0.6	-0.5	-0.7
	25 2013	-0.5	-0.9	-1.0	-0.6	-0.2	0.0	0.4	0.5	0.5	0.6	1.0	1.0	0.1	0.5
	26 2014	0.7	1.1	1.3	2.9	3.1	3.0	2.8	2.8	2.8	2.5	2.1	2.2	2.3	2.6
	27 2015	2.3	2.3	2.3	0.7	0.5	0.3	0.1	0.1	-0.1	0.1	0.1	0.1	0.7	0.1
	28 2016	-0.2	0.2	0.1	-0.3	-0.5	-0.4	-0.4	-0.5	-0.5	0.1	0.5	0.0	-0.2	-0.2
	29 2017	0.1	-0.3	-0.4	-0.1	0.1	0.1	0.2	0.5 P	0.5					

注1) 「P」は速報値

注2) 原数値を掲載。前年同月比、前年比及び前年度比は各基準年の公表値による。

第3 - 2表

生鮮食品を除く総合・前年同月比の推移

(東京都区部)

(%)

		1月	2月	3月	4月	5月	6月	7月	8月	9月	10月	11月	12月	年	年度
昭和46年	1971	6.1	5.6	5.9	6.1	6.9	7.9	7.5	7.1	7.2	6.3	6.0	5.8	6.5	6.5
	47 1972	5.6	6.1	6.3	5.8	5.9	5.9	6.3	7.1	6.4	6.8	7.2	7.6	6.4	7.2
	48 1973	8.0	8.7	9.8	10.1	11.0	11.3	11.2	11.3	12.5	12.5	13.3	15.0	11.3	13.7
	49 1974	17.8	19.5	19.0	19.8	19.8	19.7	20.5	20.3	20.3	23.3	23.1	21.0	20.4	19.6
	50 1975	17.9	15.2	15.0	15.2	14.2	13.6	12.4	11.9	12.3	9.3	8.2	7.8	12.6	11.0
	51 1976	9.2	9.7	9.4	9.0	8.8	8.7	9.0	8.6	8.6	9.3	9.7	10.6	9.2	9.0
	52 1977	9.2	8.8	8.5	8.4	9.0	9.0	8.9	8.9	8.2	7.7	7.3	6.1	8.3	7.7
	53 1978	6.0	6.2	6.4	6.1	5.6	4.8	4.9	4.9	4.4	3.9	3.8	4.0	5.1	4.4
	54 1979	4.0	3.4	3.4	3.3	3.2	3.9	3.5	3.5	4.0	4.1	4.2	4.2	3.7	4.0
	55 1980	4.6	4.9	5.0	6.8	7.8	8.1	8.0	8.2	7.6	7.9	7.9	7.8	7.1	7.5
	56 1981	6.9	6.7	6.4	4.1	4.3	3.9	3.9	3.7	3.9	3.8	4.1	4.0	4.7	4.0
	57 1982	4.1	3.9	3.8	4.2	3.2	3.4	3.0	3.3	3.2	3.1	2.5	2.7	3.3	2.9
	58 1983	2.5	2.3	2.2	2.0	2.0	1.7	2.0	1.7	1.8	1.8	2.5	2.0	2.0	2.1
	59 1984	2.1	2.7	2.6	2.6	2.8	2.3	2.3	2.6	2.5	2.4	2.3	2.6	2.4	2.4
	60 1985	2.6	2.4	2.7	2.5	1.9	2.6	2.7	3.0	2.2	2.0	1.8	1.8	2.4	2.2
	61 1986	1.8	1.8	1.6	1.4	1.7	1.0	0.9	0.8	0.7	0.7	0.4	0.3	1.1	0.7
	62 1987	0.1	0.2	0.2	0.3	0.0	0.7	0.6	0.7	0.7	0.6	0.8	0.9	0.5	0.7
	63 1988	0.9	0.9	0.8	0.7	0.7	0.6	0.6	0.6	0.7	0.9	1.1	1.1	0.8	0.9
	平成元年 1989	1.2	1.3	1.7	2.8	3.2	3.1	3.2	3.1	3.4	3.4	3.3	3.2	2.7	3.2
	2 1990	3.3	3.1	3.0	2.3	2.1	2.2	2.4	2.5	2.4	2.6	2.9	3.1	2.7	2.7
	3 1991	3.0	3.2	3.1	2.7	2.8	3.0	3.1	3.1	3.0	2.7	2.5	2.5	2.9	2.7
	4 1992	2.4	2.5	2.6	2.9	2.6	2.6	2.2	2.4	2.4	2.3	2.1	1.9	2.4	2.2
	5 1993	1.5	1.5	1.5	1.3	1.5	1.3	1.4	1.1	1.0	1.2	1.1	1.1	1.3	1.1
	6 1994	1.1	1.0	0.9	0.7	0.7	0.8	0.6	0.7	0.5	0.5	0.5	0.3	0.7	0.6
	7 1995	0.3	0.3	0.2	0.1	-0.2	-0.4	-0.4	-0.5	0.1	-0.2	-0.1	0.0	-0.1	-0.1
	8 1996	-0.1	0.0	0.0	0.0	0.0	0.1	0.2	0.0	-0.3	-0.1	-0.1	-0.1	0.0	0.0
	9 1997	0.1	0.1	0.1	1.4	1.6	1.6	1.6	1.8	2.3	2.2	2.2	2.2	1.4	1.8
	10 1998	1.9	1.7	1.7	0.5	0.3	0.3	0.1	0.1	-0.3	-0.2	-0.2	-0.1	0.5	0.0
	11 1999	-0.1	-0.1	-0.2	-0.2	-0.2	-0.1	-0.1	-0.1	0.0	-0.2	-0.3	-0.4	-0.2	-0.2
	12 2000	-0.5	-0.4	-0.4	-0.5	-0.4	-0.9	-0.7	-0.8	-1.0	-1.0	-0.9	-1.0	-0.7	-0.8
	13 2001	-1.2	-1.4	-1.5	-1.4	-1.4	-1.1	-1.1	-1.2	-1.2	-1.0	-1.0	-1.0	-1.2	-1.1
	14 2002	-1.2	-0.9	-0.7	-1.1	-1.1	-1.0	-1.0	-0.9	-0.9	-0.8	-0.7	-0.7	-0.9	-0.9
	15 2003	-0.6	-0.7	-0.7	-0.4	-0.4	-0.4	-0.4	-0.3	-0.3	-0.1	-0.2	-0.1	-0.4	-0.3
	16 2004	-0.3	-0.2	-0.1	-0.1	-0.1	-0.1	-0.1	-0.2	-0.1	-0.3	-0.3	-0.4	-0.2	-0.2
	17 2005	-0.5	-0.5	-0.5	-0.5	-0.4	-0.4	-0.4	-0.3	-0.4	-0.3	-0.3	-0.2	-0.4	-0.2
	18 2006	-0.4	-0.2	-0.1	-0.1	-0.1	0.0	0.0	0.0	0.0	0.1	0.2	0.2	0.0	0.0
	19 2007	0.2	0.0	-0.1	0.0	0.0	-0.1	-0.1	0.0	-0.1	0.0	0.1	0.3	0.0	0.1
	20 2008	0.4	0.4	0.6	0.7	0.9	1.3	1.6	1.5	1.7	1.5	1.1	0.8	1.0	1.1
	21 2009	0.5	0.6	0.4	0.0	-0.7	-1.3	-1.7	-1.9	-2.1	-2.2	-1.9	-1.9	-1.0	-1.6
	22 2010	-2.0	-1.8	-1.8	-1.9	-1.5	-1.3	-1.3	-1.1	-1.0	-0.5	-0.5	-0.4	-1.2	-0.9
	23 2011	-0.8	-0.8	-0.8	-0.5	-0.4	-0.4	-0.1	-0.2	-0.1	-0.4	-0.5	-0.3	-0.4	-0.3
	24 2012	-0.4	-0.3	-0.3	-0.5	-0.8	-0.6	-0.6	-0.5	-0.4	-0.4	-0.5	-0.6	-0.5	-0.6
	25 2013	-0.5	-0.6	-0.5	-0.3	0.1	0.2	0.3	0.4	0.2	0.3	0.6	0.7	0.1	0.4
	26 2014	0.7	0.9	1.0	2.7	2.8	2.8	2.7	2.7	2.6	2.6	2.4	2.3	2.2	2.5
	27 2015	2.2	2.2	2.2	0.4	0.2	0.1	-0.1	-0.1	-0.2	-0.2	0.0	0.1	0.6	0.0
	28 2016	-0.1	0.0	-0.1	-0.3	-0.4	-0.3	-0.4	-0.4	-0.5	-0.4	-0.4	-0.6	-0.3	-0.4
	29 2017	-0.3	-0.3	-0.4	-0.1	0.1	0.0	0.2	0.4 P	0.5					

注1) 「P」は速報値

注2) 原数値を掲載。前年同月比、前年比及び前年度比は各基準年の公表値による。

10 東京都区部

第3 - 3表 生鮮食品及びエネルギーを除く総合・前年同月比の推移（ 東京都区部 ）

(%)

		1月	2月	3月	4月	5月	6月	7月	8月	9月	10月	11月	12月	年	年度
昭和46年	1971	6.1	5.9	6.0	6.7	6.9	8.0	7.7	7.3	7.2	6.5	6.4	6.1	6.7	6.7
47	1972	5.8	6.3	6.3	5.8	6.3	6.2	6.7	7.2	6.5	6.8	7.0	7.5	6.6	7.2
48	1973	8.0	8.5	9.8	10.2	10.8	11.2	11.4	11.6	12.8	12.7	13.5	15.1	11.3	14.0
49	1974	18.1	20.1	19.2	19.8	20.3	19.4	20.1	19.8	19.2	22.6	22.4	20.3	20.1	19.0
50	1975	16.9	14.2	13.9	14.8	13.7	13.9	12.9	12.3	12.7	9.6	8.8	8.3	12.6	11.3
51	1976	9.7	10.1	10.0	9.3	9.3	9.1	9.1	8.9	8.7	9.0	9.4	10.2	9.4	9.0
52	1977	8.8	8.2	8.0	8.1	8.7	8.8	8.8	8.8	8.2	8.2	7.5	6.6	8.2	7.8
53	1978	6.4	6.7	6.8	6.4	5.8	5.1	5.2	5.1	4.8	4.7	4.5	4.8	5.5	4.9
54	1979	4.7	3.9	4.1	3.5	3.4	3.9	3.5	3.4	3.8	3.5	3.6	3.4	3.7	3.7
55	1980	3.8	4.3	4.2	5.0	5.9	6.2	6.2	6.6	6.0	6.2	6.4	6.3	5.6	6.0
56	1981	5.8	5.8	5.4	4.6	4.5	4.3	4.0	3.8	3.9	3.9	4.2	4.1	4.5	4.0
57	1982	4.0	3.8	3.7	4.2	3.3	3.3	3.1	3.5	3.4	3.1	2.5	2.8	3.3	3.0
58	1983	2.6	2.4	2.3	2.2	2.3	1.9	2.3	2.0	2.1	2.3	2.8	2.4	2.4	2.4
59	1984	2.5	2.9	3.0	2.8	3.0	2.6	2.4	2.6	2.7	2.6	2.4	2.8	2.6	2.7
60	1985	3.0	2.6	2.8	2.7	2.3	2.6	2.6	2.4	2.7	2.6	2.7	2.6	2.6	2.4
61	1986	2.0	2.0	1.8	1.6	2.0	1.8	1.7	1.6	1.6	1.5	1.2	1.2	1.7	1.5
62	1987	1.2	1.2	1.2	1.2	0.8	1.0	0.9	1.0	0.9	0.8	1.0	1.1	1.0	0.9
63	1988	0.9	1.1	1.0	0.9	0.9	0.8	0.8	0.8	0.9	1.2	1.4	1.3	1.0	1.2
平成元年	1989	1.4	1.4	1.7	3.1	3.5	3.4	3.5	3.4	3.7	3.6	3.4	3.3	2.9	3.4
2	1990	3.5	3.3	3.1	2.3	2.1	2.2	2.4	2.5	2.4	2.6	2.9	3.1	2.7	2.7
3	1991	3.0	3.2	3.1	2.8	2.9	3.1	3.2	3.2	3.0	2.8	2.7	2.7	3.0	2.9
4	1992	2.6	2.7	2.7	3.0	2.8	2.8	2.4	2.6	2.6	2.5	2.2	2.0	2.5	2.3
5	1993	1.6	1.6	1.6	1.4	1.5	1.3	1.4	1.1	1.0	1.3	1.2	1.2	1.4	1.2
6	1994	1.2	1.1	1.0	0.9	0.9	1.0	0.7	0.8	0.7	0.6	0.6	0.4	0.8	0.7
7	1995	0.4	0.4	0.3	0.1	-0.2	-0.4	-0.4	-0.5	0.2	-0.1	0.0	0.1	0.0	-0.1
8	1996	0.1	0.1	0.1	0.1	0.1	0.2	0.3	0.1	-0.2	0.0	0.0	-0.1	0.1	0.1
9	1997	0.0	0.0	0.0	1.3	1.5	1.5	1.4	1.6	2.2	2.1	2.1	2.2	1.3	1.7
10	1998	1.9	1.8	1.8	0.7	0.5	0.5	0.3	0.3	-0.1	0.0	0.0	0.1	0.6	0.2
11	1999	0.1	0.0	-0.1	-0.1	-0.1	0.0	0.1	0.1	0.1	-0.2	-0.3	-0.4	0.0	-0.1
12	2000	-0.5	-0.4	-0.4	-0.6	-0.5	-1.1	-0.9	-1.0	-1.2	-1.1	-1.0	-1.1	-0.9	-1.0
13	2001	-1.4	-1.5	-1.7	-1.5	-1.5	-1.2	-1.1	-1.2	-1.2	-1.1	-1.1	-1.1	-1.3	-1.1
14	2002	-1.2	-0.9	-0.7	-0.9	-0.9	-0.8	-0.8	-0.7	-0.7	-0.6	-0.5	-0.5	-0.8	-0.7
15	2003	-0.5	-0.6	-0.6	-0.5	-0.5	-0.5	-0.5	-0.4	-0.4	-0.2	-0.3	-0.2	-0.4	-0.4
16	2004	-0.3	-0.2	-0.1	-0.1	-0.1	-0.1	-0.1	-0.2	-0.1	-0.2	-0.3	-0.4	-0.2	-0.2
17	2005	-0.5	-0.5	-0.5	-0.5	-0.4	-0.4	-0.4	-0.3	-0.4	-0.5	-0.4	-0.3	-0.4	-0.3
18	2006	-0.6	-0.6	-0.4	-0.3	-0.3	-0.2	-0.2	-0.3	-0.3	-0.1	0.0	0.1	-0.3	-0.1
19	2007	0.1	0.1	-0.1	-0.1	-0.1	-0.2	-0.2	-0.1	-0.1	-0.1	0.0	0.1	0.0	-0.1
20	2008	0.2	0.0	0.3	0.4	0.6	0.9	1.0	1.0	1.2	1.1	0.9	0.8	0.7	0.8
21	2009	0.4	0.5	0.2	-0.2	-0.4	-0.8	-0.9	-1.1	-1.4	-1.5	-1.4	-1.6	-0.7	-1.2
22	2010	-1.6	-1.4	-1.4	-1.5	-1.6	-1.5	-1.6	-1.4	-1.4	-0.7	-0.7	-0.6	-1.3	-1.0
23	2011	-1.0	-0.9	-0.9	-0.7	-0.6	-0.6	-0.3	-0.5	-0.4	-0.8	-1.0	-0.9	-0.7	-0.7
24	2012	-0.9	-0.8	-0.8	-1.0	-1.2	-0.9	-0.9	-0.8	-1.0	-1.0	-0.9	-1.0	-0.9	-1.0
25	2013	-0.9	-1.0	-0.9	-0.7	-0.4	-0.4	-0.4	-0.3	-0.2	-0.1	0.2	0.4	-0.4	0.0
26	2014	0.4	0.5	0.6	2.3	2.3	2.3	2.4	2.4	2.4	2.4	2.2	2.1	1.9	2.3
27	2015	2.1	2.1	2.1	0.3	0.4	0.5	0.5	0.6	0.8	0.7	0.9	1.0	1.0	0.7
28	2016	0.7	0.9	0.9	0.8	0.6	0.6	0.4	0.3	0.1	0.2	0.1	-0.1	0.5	0.2
29	2017	0.1	0.0	-0.2	-0.1	0.0	-0.2	-0.1	0.0 P	0.0					

注1) 「P」は速報値

注2) 原数値を掲載。前年同月比、前年比及び前年度比は各基準年の公表値による。

第3 - 4表 食料（酒類を除く）及びエネルギーを除く総合・前年同月比の推移（東京都区部）

														(%)	
		1月	2月	3月	4月	5月	6月	7月	8月	9月	10月	11月	12月	年	年度
昭和46年	1971	5.8	5.3	5.1	6.0	6.0	7.6	7.2	6.6	6.3	6.0	6.3	5.8	6.2	6.3
	47 1972	5.3	6.1	6.1	5.4	6.4	6.1	7.1	8.0	7.3	7.2	7.3	7.4	6.7	7.2
	48 1973	8.0	8.0	9.1	9.5	10.2	10.6	10.6	10.9	11.9	11.9	12.5	14.3	10.6	12.9
	49 1974	15.8	17.6	17.6	18.3	18.6	17.7	18.4	17.6	16.9	19.6	19.5	17.4	18.0	16.9
	50 1975	15.4	13.0	12.1	13.9	13.0	13.1	11.5	11.3	11.5	9.3	8.6	8.4	11.7	11.0
	51 1976	9.9	10.8	10.7	9.4	9.6	9.2	9.7	9.4	9.4	9.7	10.6	11.9	10.0	9.8
	52 1977	10.0	9.2	8.9	9.3	9.7	9.5	9.5	9.5	8.9	9.0	8.1	6.7	9.0	8.4
	53 1978	6.7	7.1	7.5	6.7	6.4	5.9	6.0	5.8	5.7	5.9	5.8	6.2	6.3	5.9
	54 1979	6.1	5.3	5.3	4.7	4.7	5.1	4.6	4.6	5.0	4.8	4.6	4.1	4.9	4.7
	55 1980	4.7	5.1	4.7	5.3	6.1	6.8	6.7	7.1	6.3	6.2	6.5	6.4	6.0	6.1
	56 1981	5.6	5.5	5.5	4.5	4.7	4.3	3.9	3.7	4.0	4.0	4.3	4.2	4.5	4.2
	57 1982	4.2	4.1	4.1	4.5	3.4	3.4	3.1	3.6	3.5	3.3	2.6	3.0	3.5	3.1
	58 1983	2.8	2.5	2.3	2.3	2.5	2.0	2.6	2.3	2.4	2.6	3.2	2.6	2.5	2.7
	59 1984	2.7	3.2	3.3	3.1	3.2	2.7	2.5	2.7	2.7	2.8	2.7	3.2	3.0	3.0
	60 1985	3.4	2.8	3.4	3.3	2.5	3.0	3.0	2.8	3.2	2.9	3.1	2.9	3.0	2.8
	61 1986	2.0	2.4	2.0	2.0	2.2	2.2	2.1	2.0	1.9	2.0	1.6	1.7	2.0	1.9
	62 1987	1.6	1.6	1.6	1.7	1.3	1.5	1.3	1.6	1.4	1.2	1.5	1.6	1.5	1.4
	63 1988	1.5	1.3	1.2	1.1	1.3	1.1	1.0	1.0	1.2	1.3	1.3	1.4	1.2	1.3
	平成元年 1989	1.4	1.6	2.2	2.9	3.1	3.1	3.1	2.9	3.2	3.3	3.2	3.0	2.8	3.0
	2 1990	3.3	2.8	2.6	2.5	2.3	2.3	2.6	2.6	2.4	2.6	2.7	2.9	2.7	2.7
	3 1991	2.8	2.8	2.8	2.3	2.6	3.0	3.0	3.0	3.2	2.9	2.8	2.7	2.9	2.9
	4 1992	2.6	2.9	2.9	3.3	2.8	2.8	2.4	2.5	2.5	2.5	2.2	2.0	2.6	2.2
	5 1993	1.4	1.4	1.3	1.4	1.8	1.4	1.5	1.5	1.2	1.4	1.3	1.3	1.4	1.4
	6 1994	1.3	1.1	0.8	0.7	0.6	0.8	0.7	0.6	0.8	0.6	0.7	0.6	0.7	0.7
	7 1995	0.7	0.7	0.8	0.6	0.5	0.2	0.0	0.0	0.3	0.2	0.3	0.3	0.4	0.3
	8 1996	0.4	0.4	0.2	0.3	0.2	0.2	0.3	0.2	-0.3	-0.2	-0.1	-0.1	0.1	0.0
	9 1997	-0.3	-0.2	-0.1	0.8	1.1	1.1	1.0	1.1	2.0	2.1	2.0	2.1	1.1	1.6
	10 1998	1.9	1.8	1.9	0.9	0.7	0.9	0.7	0.7	0.0	0.0	0.1	0.1	0.8	0.3
	11 1999	0.0	0.0	-0.2	-0.1	-0.3	-0.1	-0.1	-0.1	-0.1	-0.2	-0.3	-0.4	-0.1	-0.3
	12 2000	-0.5	-0.4	-0.4	-0.5	-0.3	-1.0	-0.8	-0.9	-1.1	-1.0	-0.9	-1.0	-0.8	-0.9
	13 2001	-1.4	-1.7	-1.8	-1.7	-1.6	-1.3	-1.4	-1.4	-1.5	-1.3	-1.3	-1.1	-1.5	-1.4
	14 2002	-1.4	-1.1	-1.0	-1.1	-1.3	-1.0	-1.1	-0.9	-0.9	-0.8	-0.8	-0.8	-1.0	-0.8
	15 2003	-0.6	-0.7	-0.6	-0.5	-0.4	-0.5	-0.3	-0.4	-0.4	-0.2	-0.4	-0.3	-0.4	-0.4
	16 2004	-0.6	-0.4	-0.3	-0.4	-0.4	-0.4	-0.5	-0.5	-0.3	-0.3	-0.3	-0.4	-0.4	-0.4
	17 2005	-0.4	-0.5	-0.5	-0.5	-0.4	-0.4	-0.3	-0.3	-0.4	-0.6	-0.3	-0.3	-0.4	-0.3
	18 2006	-0.6	-0.5	-0.3	-0.3	-0.2	-0.3	-0.1	-0.2	-0.3	-0.1	0.0	0.0	-0.2	-0.2
	19 2007	0.1	-0.1	-0.3	-0.2	-0.2	-0.3	-0.3	-0.2	-0.3	-0.3	-0.1	-0.1	-0.2	-0.1
	20 2008	0.0	-0.1	0.1	0.0	0.1	0.3	0.3	0.2	0.5	0.4	0.2	0.2	0.2	0.1
	21 2009	-0.3	-0.1	-0.4	-0.6	-0.9	-1.0	-1.1	-1.1	-1.4	-1.4	-1.3	-1.5	-1.0	-1.2
	22 2010	-1.4	-1.3	-1.2	-1.4	-1.4	-1.4	-1.4	-1.4	-1.3	-0.6	-0.6	-0.5	-1.1	-0.9
	23 2011	-1.0	-0.9	-1.0	-1.0	-0.6	-0.7	-0.4	-0.6	-0.4	-1.0	-1.2	-1.1	-0.8	-0.8
	24 2012	-1.1	-1.1	-1.0	-1.0	-1.3	-1.0	-1.0	-0.9	-1.1	-1.0	-0.9	-1.0	-1.0	-1.0
	25 2013	-0.9	-1.0	-0.8	-0.7	-0.3	-0.4	-0.4	-0.4	-0.4	-0.2	0.2	0.3	-0.4	-0.1
	26 2014	0.3	0.5	0.4	2.0	1.9	2.0	2.1	2.1	2.0	2.1	1.8	1.8	1.6	1.9
	27 2015	1.7	1.7	1.7	0.0	0.1	0.2	0.3	0.4	0.6	0.4	0.6	0.6	0.7	0.4
	28 2016	0.4	0.6	0.6	0.6	0.5	0.4	0.2	0.1	-0.1	0.1	0.0	-0.2	0.3	0.1
	29 2017	0.0	-0.1	-0.4	-0.4	-0.2	-0.4	-0.3	-0.1 P	-0.1					

注1) 「P」は速報値

注2) 原数値を掲載。前年同月比、前年比及び前年度比は各基準年の公表値による。

第4表

財・サービス分類指数 (東京都区部)

2015年 = 100
(平成27年 = 100)

財・サービス分類	ウ エ イ ト	2017年8月 (平成29年8月)		2017年9月 (平成29年9月)				
		前年同 月比 (%)	前年同 月比 寄与度	指数	前月比 (%)	前年同 月比 (%)	前年同 月比 寄与度	寄与度差
総 合	10000	0.5		100.2	0.1	0.5		
財	4319	1.1	0.47	99.9	0.9	1.1	0.47	0.00
生 鮮 食 品 を 除 く 財	3908	1.1	0.41	99.5	0.5	1.2	0.44	0.04
農 水 畜 産 物	678	1.8	0.12	104.0	2.9	1.4	0.10	-0.03
生 鮮 商 品	629	1.6	0.10	103.8	3.1	1.3	0.08	-0.02
他 の 農 水 畜 産 物	49	4.3	0.02	106.3	0.5	2.6	0.01	-0.01
米	49	4.3	0.02	106.3	0.5	2.6	0.01	-0.01
工 業 製 品	2960	0.2	0.05	100.5	0.5	0.0	0.00	-0.05
食 料 工 業 製 品	1317	0.5	0.07	101.6	0.0	0.4	0.05	-0.02
織 維 製 品	429	1.4	0.06	102.3	4.2	0.0	0.00	-0.06
石 油 製 品	75	9.6	0.06	96.2	0.0	8.3	0.06	-0.01
他 の 工 業 製 品	1138	-1.2	-0.14	98.9	-0.1	-0.9	-0.11	0.03
電 気 ・ 都 市 ガ ス ・ 水 道	552	6.2	0.30	91.7	0.3	7.8	0.37	0.07
出 版 物	130	0.2	0.00	100.7	0.0	0.3	0.00	0.00
サ ー ビ ス	5681	0.0	-0.01	100.3	-0.5	0.0	0.00	0.01
持家の帰属家賃を除くサービス	3827	0.2	0.06	100.8	-0.7	0.2	0.07	0.01
公 共 サ ー ビ ス	1162	0.7	0.09	101.3	-0.6	0.9	0.11	0.02
外 食	20	0.5	0.00	101.5	0.0	0.5	0.00	0.00
公営・都市再生機構・公社家賃	43	0.3	0.00	100.7	0.0	0.4	0.00	0.00
家 事 関 連 サ ー ビ ス	328	0.5	0.02	100.5	0.0	0.5	0.02	0.00
医 療 ・ 福 祉 関 連 サ ー ビ ス	256	3.2	0.08	104.7	-0.1	3.1	0.08	0.00
運 輸 ・ 通 信 関 連 サ ー ビ ス	383	-0.5	-0.02	99.8	-1.9	0.1	0.00	0.02
教 育 関 連 サ ー ビ ス	43	0.1	0.00	102.7	0.0	0.1	0.00	0.00
教 養 娯 楽 関 連 サ ー ビ ス	91	0.4	0.00	100.5	0.0	0.4	0.00	0.00
一 般 サ ー ビ ス	4518	-0.2	-0.10	100.1	-0.4	-0.2	-0.11	-0.01
外 食	550	-0.1	0.00	101.1	0.0	0.0	0.00	0.00
民 営 家 賃	451	-0.4	-0.02	99.2	0.0	-0.4	-0.02	0.00
民 営 家 賃 (木 造)	-	-0.3	0.00	99.4	0.0	-0.3	0.00	0.00
民 営 家 賃 (非 木 造)	-	-0.4	-0.02	99.2	0.0	-0.4	-0.01	0.00
持家の帰属家賃	1854	-0.4	-0.07	99.3	0.0	-0.4	-0.07	0.00
持家の帰属家賃(木造)	-	-0.2	-0.01	99.5	0.0	-0.2	-0.01	0.00
持家の帰属家賃(非木造)	-	-0.6	-0.06	99.1	0.0	-0.5	-0.06	0.00
他 の サ ー ビ ス	1663	0.0	0.00	100.8	-1.1	-0.1	-0.02	-0.01
家 事 関 連 サ ー ビ ス	391	0.3	0.01	101.0	0.1	0.4	0.02	0.00
医 療 ・ 福 祉 関 連 サ ー ビ ス	38	0.6	0.00	103.7	0.0	0.6	0.00	0.00
教 育 関 連 サ ー ビ ス	444	0.0	0.00	100.9	0.0	0.0	0.00	0.00
通 信 ・ 教 養 娯 楽 関 連 サ ー ビ ス	789	-0.3	-0.02	100.6	-2.3	-0.5	-0.04	-0.02
<< 別掲 >>								
耐 久 消 費 財	484	-2.1	-0.10	97.3	0.0	-0.9	-0.04	0.06
半 耐 久 消 費 財	709	0.7	0.05	102.1	2.4	-0.2	-0.01	-0.06
非 耐 久 消 費 財	3126	1.7	0.53	99.8	0.6	1.7	0.53	0.00
公 共 料 金	1748	2.3	0.39	98.3	-0.4	2.9	0.48	0.09

注) 原数値を掲載

消費者物価指数の公表予定

公表予定日	全 国	東京都区部 (中甸速報値)	備 考
2017年 3 月 3 日 (金) (平成29年)	2017年 1 月分 (平成29年)	2017年 2 月分 (平成29年)	
3 月 31 日 (金)	2 月分	3 月分	東京都区部年度平均同時公表
4 月 28 日 (金)	3 月分	4 月分	全国年度平均同時公表
5 月 26 日 (金)	4 月分	5 月分	
6 月 30 日 (金)	5 月分	6 月分	
7 月 28 日 (金)	6 月分	7 月分	
8 月 25 日 (金)	7 月分	8 月分	
9 月 29 日 (金)	8 月分	9 月分	
10月 27 日 (金)	9 月分	10月分	
12月 1 日 (金)	10月分	11月分	
12月 26 日 (火)	11月分	12月分	東京都区部年平均同時公表
2018年 1 月 26 日 (金) (平成30年)	12月分	2018年 1 月分 (平成30年)	全国年平均同時公表
3 月 2 日 (金)	2018年 1 月分 (平成30年)	2 月分	
3 月 30 日 (金)	2 月分	3 月分	東京都区部年度平均同時公表

< 内容に関する問合せ先 >



総務省統計局統計調査部消費統計課
物価統計室物価指数第一係・第二係

電 話 03(5273)1175

FAX 03(5273)3129

消費者物価指数の
最新情報はこちら！

消費者物価指数

検索

・ ホームページ

<http://www.stat.go.jp/data/cpi/index.htm>

* この冊子は、次の URL からダウンロードできます。

<http://www.stat.go.jp/data/cpi/sokuhou/tsuki/index-t.htm>

* 結果の概要は、統計メールニュースでも配信しています。メールニュースのお申込みは、統計局ホームページから。

「政府統計の総合窓口(e-Stat)」(<http://www.e-stat.go.jp/>)でも統計データ等の各種統計情報が御覧いただけます。
本冊子に掲載されたデータを引用・転載する場合には、出典（例：総務省「消費者物価指数」より引用）の表記をお願いします。